

# Flere børn der blomstrer

## Fællesskaber og relationers betydning for det tidlige forældreskab



**Gratis webinar**  
**Tirsdag 27. oktober kl. 9-12**

### INVITATION

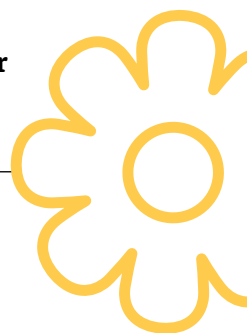
De første leveår har afgørende betydning for et godt liv. Forældre og omsorgspersoners evne til at møde det lille barns behov og skabe trygge relationer er afgørende for, at barnet trives og blomstrer.

Webinaret sætter spot på, hvordan vi som samfund og individer kan skabe rammer, som styrker relationer og fællesskaber i det tidlige forældreskab.

### TILMELD DIG

Webinaret er bygget op omkring tre forskellige temaer, hvor både forskningsviden og erfaringer fra praksis sættes i spil. Du kan vælge at deltage i hele eller dele af seminaret. Undervejs bliver der mulighed for at stille spørgsmål til oplægsholderne.

Webinaret er gratis, og du tilmelder dig på <http://bit.ly/flerebørn-webinar> senest fredag 23. oktober.



### PROGRAM

#### 9.00 – 9.55 Fællesskaber for nybagte forældre

Der sker store forandringer i familiemønstrene i disse år. Forandringerne giver muligheder, men de kræver også nye tilgange fra forældrene og stiller nye krav til kommuner, sundhedsvæsen og civilsamfund.

Svend Aage Madsen giver et helikopterperspektiv på tidens familier med særligt fokus på kønsroller og fædrene, der er mere sammen med deres børn end nogensinde før – og i endnu højere grad bliver det med den kommende fædrebarsel.

Mette Vaaben Mortensen fortæller om den nye indsats i Ballerup Kommune 'Sammen om børn – bedre deltagelsesmuligheder for alle børn', hvor fokus er på at styrke og udvide samspillet mellem dagtilbud og familier.

Mie Møller Nielsen deler erfaringer fra projektet 'Far for livet', der med Fars Legestuer, aktivitetstilbud, opkvalificering af sundhedspersonale mm. har fokus på at skabe stærke relationer mellem far og barn.

#### DELTAGERE:

- Svend Aage Madsen, Forskningsleder, ph.d., Rigshospitalet og formand for Forum for Mænds Sundhed
- Mette Vaaben Mortensen, direktør, Ballerup Kommune
- Mie Møller Nielsen, sekretariatsleder i Forum for Mænds Sundhed, projektleder i Far for Livet
- Christine Paludan-Müller, projektchef i Nordea-fonden, faciliterer samtalen



**NORDEA  
 FONDEN**  
 Vi støtter gode liv

## 10.00 – 10.40 Ud i naturen og ind i fællesskabet

Hvordan kan naturen – og naturen som et fælles tredje – styrke fællesskaber og relationer blandt 0-2-årige og deres nære omsorgspersoner?

Niels Ejbye Ernst vil på et forskningsbaseret grundlag give indblik i internationale tendenser samt kaste et blik på ny viden om børns udeliv under covid-19.

Lene Gryning og Lisette Berg Andersen giver med afsæt i projekterne 'Naturfamilier' og 'ALLE BØRN SKAL MED' indblik i, hvordan vi kan skabe fællesskaber for børnefamilier i naturen og kulturen.

### DELTAGERE:

- Niels Ejbye-Ernst, Ph.d. og lektor VIA University College og Københavns Universitet
- Lene Gryning, projektleder, Danmarks Naturfredningsforening
- Lisette Berg Andersen, museumsinspektør, Museum Østjylland
- Lene Rydal Jørgensen, projektkonsulent i Nordea-fonden, faciliterer samtalen



## 10.45 - 11.30 Børneliv i sund balance

Hvordan kan kommuner, lokalsamfund, foreninger og familier sammen skabe gode rammer for et sundt børneliv og dermed et godt afsæt i livet?

Tine Curtis giver med afsæt i projektet 'Børneliv i Sund Balance', der er et samarbejde mellem KL, Center for Forebyggelse i praksis og tre kommuner: Aalborg, Albertslund og Frederiksberg, et bud på, hvordan alle børn kommer godt fra start i et lokalsamfunds- og sundhedsfremmende perspektiv.

Frank Ytting Lambert giver eksempler fra praksis i Høje Taastrup Kommune, hvor de med 'Trille og Tumle' forsøger at løfte de 0-3-åriges motoriske udvikling med et stort samarbejde på tværs af faggrupper.

Rasmus Holst Nielsen giver med afsæt i projektet 'Leg på Plejehjem' indblik i, hvordan rytmik, musik, bevægelse, leg og samtale kan skabe meningsfulde fællesskaber på tværs af generationer.

### DELTAGERE:

- Tine Curtis, Forskningschef, Aalborg Kommune, Leder Center for Forebyggelse i Praksis, KL og Adjungeret professor SDU og AAU
- Frank Lambert, idrætskonsulent, Høje Taastrup Kommune
- Rasmus Holst Nielsen, projektleder, Samværd
- Michala Brechling, projektkonsulent i Nordea-fonden, faciliterer samtalen



## 11.35 – 12.00 Spørg Nordea-fonden om alt

Nordea-fonden fortæller om aktuelle fokusområder og støttemuligheder og svarer på spørgsmål fra deltagerne. Måske kan I også få støtte til jeres projekt?

Med projektchef Christine Paludan-Müller og projektkonsulent Marie Høstrup Andersen.

